



ATIS  FABER

Гайд по элайнерам

Всё, что нужно знать
до и после установки элайнеров

Содержание

Что такое элайнеры?.....	3-5
Как перемещаются зубы в элайнерах?.....	6
Плюсы элайнеров относительно брекет-систем.....	7-8
В каких случаях применяются элайнеры и какие дефекты зубного ряда исправляют.....	9-10
Сколько времени требуется носить элайнеры?.....	11
Из чего складывается цена на элайнеры?.....	12
Почему мы доверяем Invisalign?.....	13
Уход за полостью рта при ношении элайнеров.....	15
Что изменится после лечения на элайнерах?.....	16
Элайнеры при решении различных проблем полости рта.....	17
Звёзды в элайнерах.....	18-19

Что такое элайнеры?

Элайнеры — это прозрачные каппы из гибкого пластика, которые фиксируются на зубы и перемещают их выравнивая и исправляя прикус. Не обязательно носить брекетy, чтобы получить красивую улыбку. Если для вас важно, чтобы лечение проходило максимально эстетично и комфортно, то метод коррекции с помощью прозрачных капп — оптимальный вариант. По принципу действия элайнеры мало отличаются от брекетов — они мягко давят на зубы и постепенно выравнивают улыбку. Но это совершенно иной уровень комфорта. Элайнеры практически незаметны на зубах, к тому же их можно самостоятельно снимать во время приёма пищи и для чистки зубов. У вас не будет ограничений в питании и не возникнет проблем с гигиеной.



Врачи «Вэладент Ortho» рекомендуют элайнеры Invisalign®. Это оригинальная разработка компании Align Technology, лидера в сфере инновационных медицинских технологий. Все другие элайнеры – аналоги Invisalign®, уступающие им практически по всем параметрам.

- Элайнеры Invisalign изготавливают из патентованного термопластичного материала под названием SmartTrack, созданного исключительно для ортодонтического лечения с помощью элайнеров Invisalign.
- Этот материал обеспечивает больший комфорт для пациента и лучшую посадку в отличие от материалов аналогичных систем элайнеров. Каппам Invisalign придают форму с учетом Вашей линии десны, что обеспечивает комфорт и эстетичный внешний вид.
- С помощью одной из самых передовых систем прозрачных элайнеров уже прошли лечение более 11 миллионов пациентов по всему миру, в том числе 2 миллиона подростков.

По цифровому скану (оттиску) зубных рядов происходит планирование всех движений зубов в специализированной 3D-программе с максимальной точностью до мм или градуса наклона корня и коронки. Программа делит все движения зубов на этапы.

Далее для Вас производят элайнеры на заводе Invisalign.

Элайнеры Invisalign представляют собой одну из самых современных в мире систем прозрачных элайнеров, опирающуюся на более чем два десятилетия инноваций. В отличие от брекетов, элайнеры Invisalign являются съемными и практически невидимыми. В их конструкции нет металлических дуг и брекетов, поэтому Вы сможете чистить зубы и пользоваться зубной нитью, как обычно. Вам также не придется отказываться от любимой еды и придерживаться особой диеты.



align

Как перемещаются зубы в элайнерах?

Ортодонтическое лечение с помощью элайнеров представляет собой процесс ношения и последовательной замены по этапам прозрачных съемных кап.

Элайнеры обеспечивают приложение нужного усилия в нужном месте в нужный момент времени на основании ранее созданного плана. Они постепенно придают правильное положение зубам.

Ваш врач будет сопровождать Вас на каждом этапе пути, контролируя процесс лечения и обеспечивая правильную посадку элайнеров.

Для помощи в движении зубов, кроме самого пластика, используются

- 01** Прозрачные аттачменты – маленькие накладки на поверхности зубов. За них пластик элайнера фиксируется и двигает зуб в нужном направлении.
- 02** Эластичные межчелюстные тяги – съемные резиночки, которые крепятся между зубными рядами для исправления прикуса и помощи в движении зубов (те же самые, что используются и при лечении брекет-системой).
- 03** Ортодонтические минивинты – они фиксируются в челюсти, опираясь на них возможно двигать зубы на значительные расстояния в челюсти и избегать удаления боковых зубов за клыками для исправления прикуса.
- 04** Кнопки и эластичные цепочки – как и при лечении на брекет-системе используются в случаях более сложного положения зубов.
- 05** В более редких сложных клинических случаях для исправления прикуса необходимо дополнительно использовать расширители челюсти и/или челюстно-лицевую хирургию.

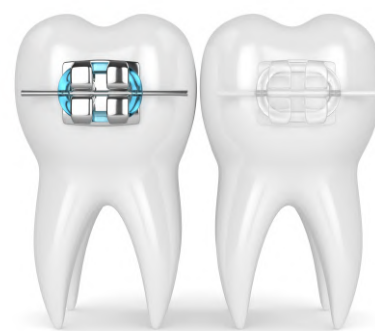
Плюсы элайнеров относительно брекет-систем

- ✓ **Незаметность.** Те, кто откладывал исправление прикуса из-за стеснения, могут смело воспользоваться системой элайнеров для выравнивания зубов
- ✓ **Менее выраженная болевая чувствительность** зубов при перемещении из-за более дозированного движения зубов
- ✓ **Значительно меньше травмирования** губ, щек и языка
- ✓ **Никаких ограничений по приему пищи.** Нет такой строгой диеты поскольку элайнеры снимаются во время приема пищи.
- ✓ **Комфортную и свободную чистку зубов,** поскольку на зубах не будет никакой «скрепляющей зубы» аппаратуры.



Срок ортодонтического лечения на любой системе выравнивания зависит от начальной клинической ситуации (выраженности неправильного прикуса, сложности положения зубов и т.д.) и целей и задач, которые ставит перед лечением пациент и ортодонт.

В среднем ортодонтическое лечение на системе элайнеров, как и на брекет-системе, занимает около 2-х лет (исправление прикуса и положения зубов при средней степени тяжести случая).



- | | | | |
|---|--|---|---|
| ✓ | Результат лечения пациент видит еще на этапе 3D-планирования | ✗ | Примерное планирование с учетом механики движения зубов |
| ✓ | Незаметны окружающим даже вблизи (face-to-face) | ✗ | Заметны при разговоре, улыбке (кроме лингвальных моделей) |
| ✓ | Пациент сам снимает и устанавливает каппы | ✗ | Устанавливает и снимает брекеты только ортодонт |
| ✓ | Невидимые, гибкие, легкие биополимерные устройства, не нуждаются в смене рациона, обеспечивают простоту ухода. Нарушение дикции проходит быстрее, чем при лечении на брекет-системах | ✗ | Конструкция из замочков, фиксаторов, дополнительных элементов, может травмировать слизистую, ухудшают звукопроизношение в период адаптации, есть ограничения по питанию |
| ✓ | Не травмируют эмалевый слой, мягкие ткани, налет с поверхности легко удаляется обычной зубной щеткой | ✗ | Вокруг брекетов из-за некачественной гигиены полости рта нередко деминерализация эмали, скопление бактериального налета под ортодонтической дугой, между замками способствует кариесу |
| ✓ | Контроль и активации на детских элайнерах – каждый месяц. Приём у подростков и взрослых – раз в 1,5-3 месяца | ✗ | Для активации лигатурных аппаратов врача посещают каждые 3-4 недели, самолигирующих – каждые 2-2,5 месяца |

В каких случаях применяются элайнеры и какие дефекты зубного ряда исправляют

И у элайнеров и у брекет-систем есть ряд показаний и противопоказаний. Их стоит учитывать при выборе лечения. Стоматолог-ортодонт на консультации подскажет, в каких случаях лечение можно начать сейчас, а в каких – отложить на некоторое время.

Показания

1. Аномалии прикуса:



- открытый прикус – нет соприкосновения зубов нижней и верхней челюсти



- дистальный и мезиальный прикус – вперед выдвинута либо верхняя челюсть, либо нижняя, либо недоразвитие или чрезмерное развитие челюстей



- глубокий прикус – верхние передние зубы перекрывают нижние чрезмерно



- перекрестный прикус – чередование верхних зубов, перекрывающие нижние, и нижних, перекрывающие верхние



- Скученность зубов



- Промежутки между зубами

- Повёрнутый или выдвинутый вперёд/назад зуб относительно своей оси

2. Элайнеры используют для подготовки к имплантации и/или протезированию, к установке виниров – для того, чтобы уменьшить объём вмешательства на этапе зубов.

3. Аллергия на металлы. Лечение брекетами становится невозможным, и элайнеры – единственная альтернатива.

У ортодонтического лечения есть и относительные противопоказания.

При их коррекции возможно начать ортодонтическое лечение.

- Заболевания пародонта в острой фазе – значительная подвижность зубов из-за снижения уровня костной ткани, кровоточивость десен, гноетечение из десны
- Зубной камень, отсутствие хорошей гигиены полости рта
- Низкие клинические коронки зубов (короткие зубы)
- Множественное отсутствие зубов
- Неврологические заболевания
- Онкологические заболевания
- Отсутствие мотивации к лечению, нежелание пациента лечиться

Сколько времени требуется носить элайнеры?

Необходимо носить элайнеры все время, кроме приема пищи и чистки зубов. Это время не должно быть меньше 22 часов каждые сутки.

Лечение элайнерами происходит в несколько этапов

- 1 **Диагностика.** Необходимы фотографии зубов и лица пациента, рентгенологические снимки и цифровые слепки зубных рядов (сканы) для полной информации об особенностях прикуса пациента, исследование височно-нижнечелюстного сустава.
- 2 **Планирование лечения** в виртуальной 3D-программе ClinCheck. С помощью этого пациент сможет увидеть сроки и итог лечения. На основе этого плана изготавливаются и сами комплекты элайнеров.
- 3 **Непосредственное ношение капп** с их сменой и контрольными посещениями ортодонта. Сначала идёт постепенное привыкание к каппам. С самого первого дня элайнеры воздействуют на зубы. Под мягким давлением они перемещаются в нужное положение. Результат движения можно будет заметить уже через месяц.
- 4 **Докоррекция положения зубов и прикуса** после прохождения основного этапа лечения по выравниванию прикуса и зубов. Здесь возможен заказ дополнительных комплектов элайнеров для достижения максимального результата.
- 5 **Удержание результата лечения (ретенционный этап).** Когда необходимый планируемый результат получен – нужно зафиксировать зубы в новом положении. Для этого на обратную поверхность передних зубов фиксируется специальная проволока – ретейнер. А также изготавливаются каппы для ночного ношения.

Из чего складывается цена на элайнеры?

Стоимость элайнеров всегда была и остается в некоторой степени выше, чем лечение на стандартных брекет-системах, что обусловлено рядом факторов, прежде всего тем, что элайнеры изготавливаются индивидуально для каждого пациента по результатам тщательного планирования лечения врачом-ортодонтом. Важно при этом соотношение стоимости и эффективности использования элайнеров, как в случае с Invisalign®, когда эффективность и комфорт полностью оправдывает цену элайнеров.

Точную стоимость лечения с использованием элайнеров можно назвать только после консультации с ортодонтом, поэтому не стоит верить тем производителям, которые за определенную сумму обещают решить все ваши проблемы. В зависимости от сложности аномалии прикуса разрабатывается индивидуальный протокол лечения, который подразумевает производство определенного количества элайнеров, необходимость использования дополнительных приспособлений и количество посещений врача — все это и является основным фактором, из которого складывается итоговая сумма.

Почему мы доверяем Invisalign?

- ① **Бренд.** Компания, стоявшая у истоков производства элайнеров. Единственный производитель, который напрямую заявляет, что его продукт может справляться с любыми аномалиями прикуса и предоставляет доказательства в виде законченных клинических случаев. Все элайнеры Invisalign производятся на заводах Align Technology под особым контролем качества, что исключает возможность подделки. Компания ежегодно отчитывается о проведенных исследованиях и новых разработках перед акционерами.
- ② **Материал изготовления.** SmartTrack –уникальный инновационный материал, специально созданный для перемещения зубов. Благодаря своим физическим особенностям материал лучше удерживает форму на протяжении всего срока ношения элайнеров, что дает более предсказуемый результат передвижения зубов. Также элайнеры получаются более эластичными, что делает их снятие и надевание для пациента максимально легким.
- ③ **Компьютерные технологии.** Программа ClinCheck Pro, в которой доктор планирует весь ход лечения от начала и до конца. Считается одной из самых «умных» из существующих аналогичных программ, позволяющих добиться максимальной точности передвижения зубов.
- ④ **Научно-клиническая база.** Компания Align Technology, изготавливающая элайнеры Invisalign, была основана в 1997 году. По всему миру тысячи авторизованных врачей, которые могут в своей практике проводить лечение с помощью этих капп. Научные исследования помогли в разработке инновационного материала элайнеров Smart Track, в улучшении и создании прогнозируемого перемещения зубов.

Есть множество других компаний, которые по большей части копируют устоявшиеся протоколы и не находятся в авангарде технологических решений. Другие производители сегодня не обладают такими ресурсами и опытом. Это касается и материалов: часто на рынок попадают каппы с вредными и ядовитыми примесями в пластике, что негативно влияет на здоровье использующих их пациентов и может стать косвенным фактором развития различных заболеваний.



invisalign



Уход за полостью рта при ношении элайнеров

Важно ответственно подойти к уходу за полостью рта во лечения элайнерами. Несколько раз за день их необходимо снимать для приема пищи, поэтому перед каждой такой процедурой выполняется ряд правил:

- надевать каппы следует чистыми руками и только после чистки зубов
- элайнеры чистят щёткой с мягкой щетиной с небольшим количеством зубной пасты
- не использовать агрессивные растворы и антисептики для обработки капп
- при ношении элайнеров нет нужды в специальных средствах для чистки зубов – используются стандартные: зубная щетка, монопучковая щетка, межзубный ершик (если назначил гигиенист) и зубная нить

Элайнеры не требуют особой диеты и отказа от каких-то видов еды и напитков. Конструкции снимаются на время приёма пищи. В самих капках можно пить только воду комнатной температуры.

Гигиена полости рта при ношении элайнеров не меняется. Ей стоит уделять не меньше внимания, чем раньше, чтоб минимизировать риски развития кариеса и воспаления десны. Пациентам не нужны дополнительные средства или приспособления, как при брекетах. Но важно при каждом надевании элайнеров не забывать об уходе за полостью рта.

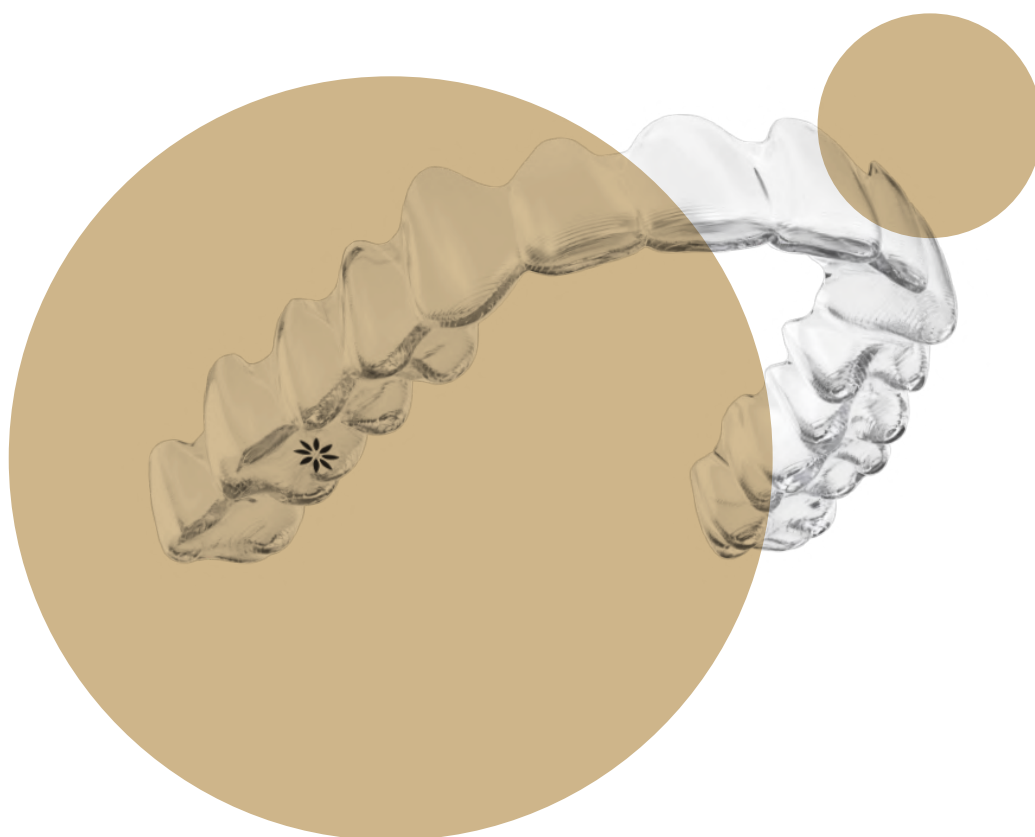


Что изменится после лечения на элайнерах?

Итог лечения на элайнерах – исправление прикуса, нормализация положения зубов, избавление от щелей между зубами или скученности, выравнивание зубов по своей оси. Увидеть итог можно ещё в самом начале – именно для этого создается 3D-модель с прогнозом на длительность лечения.

Эффект во время лечения станет заметен уже на первом месяце.

Результат зависит от ответственности пациента и соблюдения всех предписаний стоматолога. Но стоит учитывать индивидуальные факторы: состояние зубов, особенности жизни, сложность случая, общие заболевания, возраст пациента и т.д. Конечно, лечение более молодого пациента пройдет быстрее и результат сохранится на более длительное время. Но элайнеры подходят для любого возраста, и лучше не упускать возможность позаботиться о здоровье своих зубов.



Лечение элайнерами Invisalign – это так же комфортный подготовительный этап перед имплантацией или протезированием.

Перед имплантацией

- Элайнеры помогут создать необходимое свободное пространство для установки импланта. Это обеспечивает восстановление симметрии и естественного положения зубного ряда, поможет избежать травм и проблем с зубами в будущем.

Перед установкой виниров и коронок

- Элайнеры позволяют максимально сохранить твёрдые ткани зуба перед реставрацией.
- Обеспечивают надёжную фиксацию ортопедических конструкций.
- Дают возможность создать более идеальную форму и размер реставрации.

Звёзды в элайнерах

Элайнеры – отличный вариант для людей публичных профессий. Те, кто по работе вечно перед камерами, часто выбирают именно едва заметные каппы, а не брекеты. Это выглядит эстетичней и психологически комфортней.

Примеры знаменитостей с элайнерами легко найти – многие не скрывают лечения. Даже визуально можно заметить у многих разницу.

Вот примеры некоторых из них

Джастин Бибер: ещё в подростковом возрасте разобрался с проблемами прикуса, и вот уже много лет можно наблюдать отличный результат лечения.

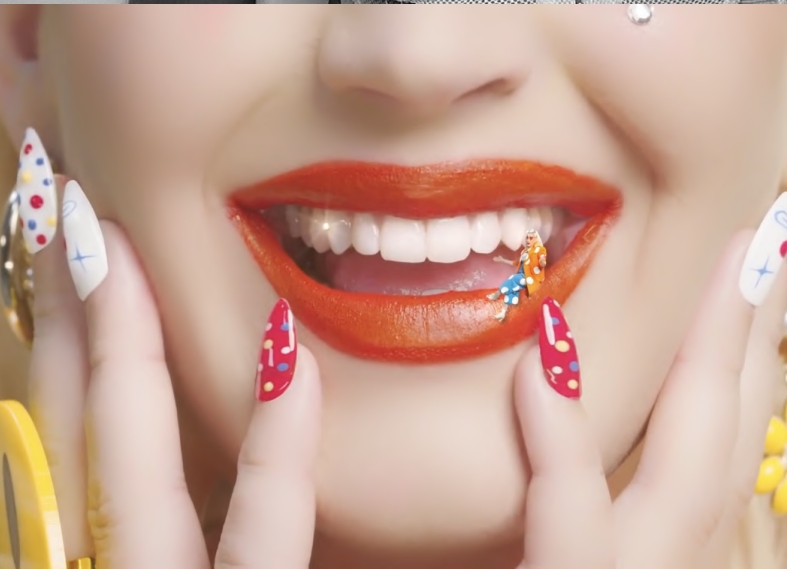
Хлоя Кардашьян: решилась на лечение в 29 лет. Каппы помогли исправить прикус и наверняка избавили от комплексов звезду реалити-шоу.

Кендалл Дженнер: как и сестра воспользовалась возможностью и прошла лечение.

Зендея Коулман: звезда Марвел и Диснея уже несколько лет не сходит с экранов кинотеатров. Ей хотелось исправить прикус без лишнего внимания, поэтому она выбрала элайнеры.


Кэти Перри: у неё были проблемы с зубами на нижней челюсти и страдал прикус. Благодаря элайнерам лечение прошло успешно, что легко заметить по улыбке певицы.

Из отечественных знаменитостей к элайнерам обращалась **Мирослава Карпович**. Из-за работы в театре она сделала выбор в пользу прозрачной съёмной конструкции, и осталась довольна. Лечение не повредило профессиональной деятельности и значительно улучшило качество жизни.



ATIS  FABER

Контакты

 +7 (351) 245-77-71 (Челябинск)
+7 (343) 363-77-71 (Екатеринбург)

 atisfaber.com

 [atisfaber](https://www.instagram.com/atisfaber)

